

## Die medizinische Trinkhilfe

sippa hilft Menschen mit Schluckstörung oder Bewegungseinschränkungen ihren normalen Trinkgewohnheiten ohne fremde Hilfe nachzugehen.

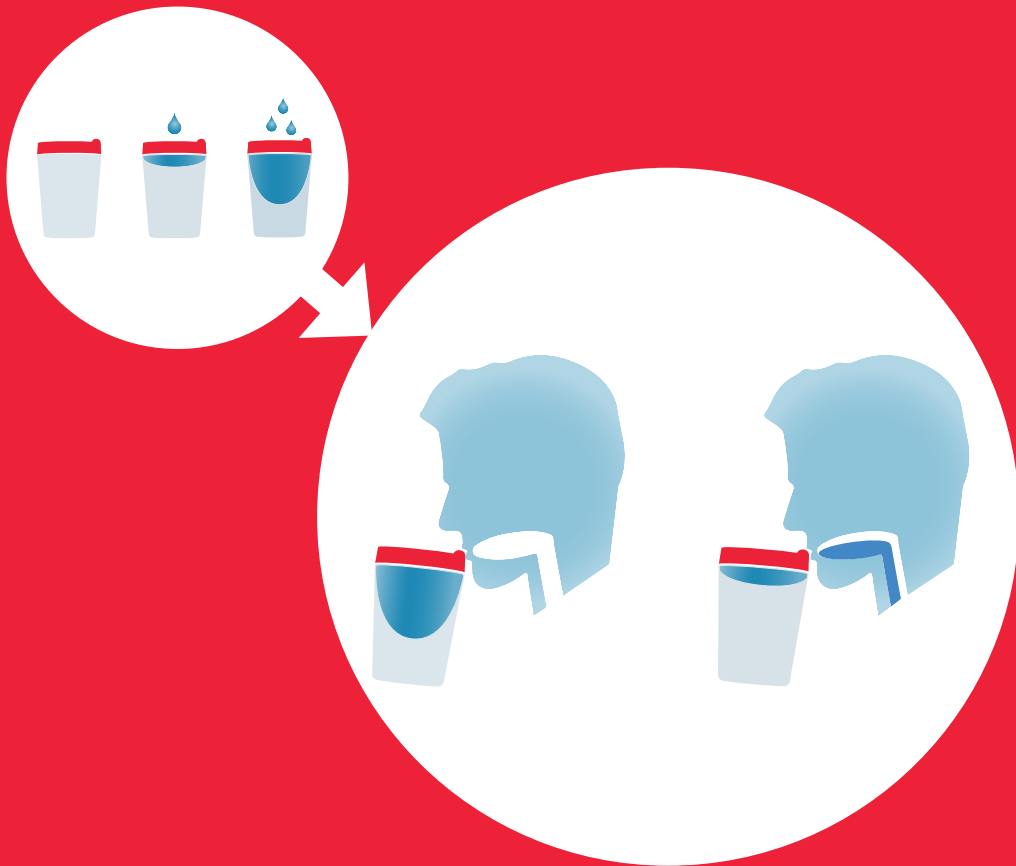


# Das sippa Trinksystem hilft Menschen mit Schluckstörung und Menschen mit Bewegungseinschränkungen ihren normalen Trinkgewohnheiten ohne fremde Hilfe nachzugehen

Durch den patentierten sippa Mechanismus kann die betroffene Person mit gesenktem Kopf trinken und beugt so dem Verschlucken vor. Der Becher kann entleert werden, ohne die Kopfposition verändern zu müssen.

Sippa kann als medizinisches Hilfsmittel in Deutschland verordnet werden.

Das elegante Design lässt sippa nicht wie ein Hilfsmittel aussehen. Dies hebt die Lebensqualität des Anwenders.



Video hier



<https://youtu.be/k2n0ZvHSrq4>

## Medizinischer Nutzen für Schluckstörungspatienten

sippa fördert eine optimale Kopfposition für unbeschwertes Trinken, dem sogenannten Chin-Down- oder Chin-Tuck-Manöver, besonders bei Menschen mit Schluckstörung. Eine gewohnte Benetzung der Lippen und normale Schluckboli ermöglichen einen natürlichen Schluckmechanismus.

- Optimale Kopfposition mit gesenktem Kinn
- Gesicherter Schluckmechanismus
- Gewohnte Benetzung der Lippen
- Normale Schluckboli



## Akzeptanz durch Normalität

sippa ist von außen kaum als Hilfsmittel erkennbar und besitzt die Form und Farbe eines gewöhnlichen Trinkgefäßes. Dadurch fügt sich sippa ohne Probleme in jedes Tischgedeck ein. Der Anwender spürt somit keine Ausgrenzung bei der Verwendung. Dies sorgt für eine gehobene Akzeptanz und mehr Lebensfreude beim Anwender.

- Elegantes Design
- Geringes Gewicht
- Überschaubare Größe



## Modularität für jede Situation

Ein individuelles Problem benötigt ein individuelles Hilfsmittel. Viele Hilfsmittel sind nicht anpassbar und damit nur eingeschränkt anwendbar.

sippa ist ein komplett modulares System, das sich den Bedürfnissen des Anwenders anpasst. Verschüttschutz, Henkel und der patentierte sippa-Mechanismus sind optional mit dem Standardbecher kombinierbar.

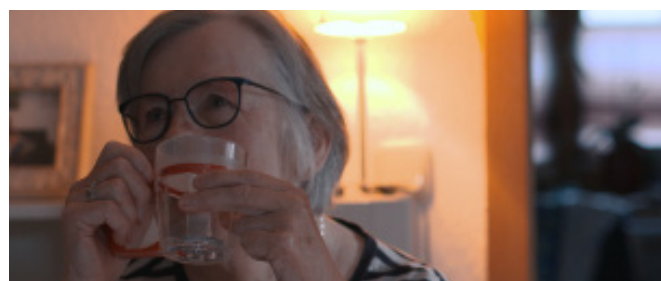
- Optionale Henkel und Deckel
- Optionaler Auslaufschutzschutz
- Schutz gegen Fehlanwendung bei Demenz
- Standardbecher als Grundausstattung verwendbar



## Mehr Selbstständigkeit

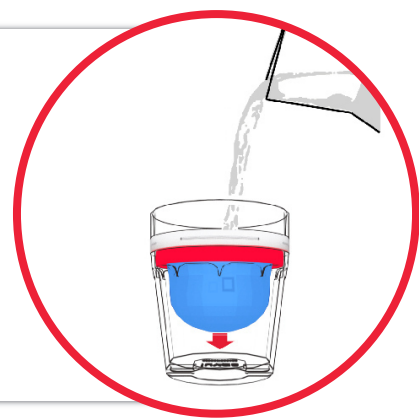
Die einfache Handhabung und der Verschüttschutz ermöglichen ein selbständiges Trinken, ohne auf Pflegepersonal angewiesen zu sein. Bedingt durch die gewonnene Selbstständigkeit kann einer Dehydratation und anderen Nährstoffmängeln vorgebeugt werden.

- Schutz gegen Verschütten
- Auch mit eingeschränkter Beweglichkeit nutzbar
- Erleichtert das Trinken



## sippa in der Anwendung

sippa kann mit oder ohne Ausgleichs-Mechanismus verwendet werden. Mit Mechanismus wird vor dem Befüllen sippa pad in den Becher eingelegt und mit dem Klemmring festgeschraubt. Beim Eingießen auf die integrierte Membran dehnt sich diese bis zur maximalen Befüllung von ca. 200 ml aus.



Beim Trinken mit sippa kann aus einer statischen Position mit dem Kinn Richtung Brust getrunken werden, dem so genannten Chin-Down-Manöver. Die Rückstellkraft der Membran sorgt für einen konstanten Flüssigkeitsspiegel am oberen Becherrand und ermöglicht dadurch diese bevorzugte und sichere Trinkposition.

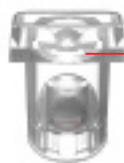


## Übersicht Trinkhilfe

Deckel mit  
Ausgussöffnung



Ventil gegen Verschütten  
und Fehlanwendung



Klemmring für  
sippa pad



sippa pad  
mit Membran



Basisbecher



Henkel





## sippa home basic set (Art.-Nr.: 4260551630309)

- Medizinische Trinkhilfe sippa mit integrierter Ausgleichsmembran zum Einhalten einer statischen Trinkposition
- Füllmenge: 200 ml
- Material: SMMA, Polypropylen, PBT, Silikon

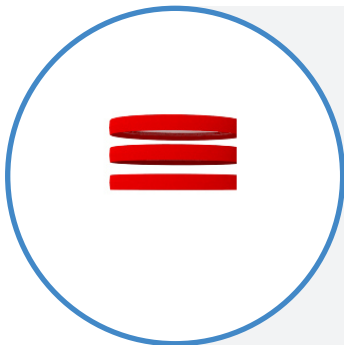
Packungsinhalt: 3 sippa pad (Ring mit integrierter Membran), 1 Becher, 1 Klemmring, 1 Deckel, Gebrauchsanweisung



## sippa home advanced set (Art.-Nr.: 4260551630316)

- Medizinische Trinkhilfe sippa mit integrierter Ausgleichsmembran zum Einhalten einer statischen Trinkposition
- Füllmenge: 200 ml
- Material: SMMA, Polypropylen, PBT, Silikon

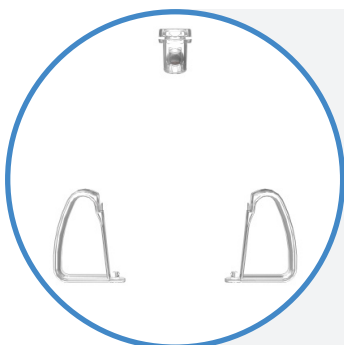
Packungsinhalt: 3 sippa pad (Ring mit integrierter Membran), 1 Becher, 1 Klemmring, 1 Deckel, 2 Henkel, 1 Ventil, Gebrauchsanweisung



## sippa home pad pack (Art.-Nr.: 4260551630408)

- sippa pad Nachfüllpackung für die medizinische Trinkhilfe sippa home
- Material: PBT, Silikon

Packungsinhalt: 3 sippa pad (Ring mit integrierter Membran), Gebrauchsanweisung



## sippa home equipment pack (Art.-Nr.: 4260551630507)

- Henkel und Ventil für die medizinische Trinkhilfe sippa home
- Material: Polypropylen, SMMA

Packungsinhalt: 2 Henkel, 1 Ventil, Gebrauchsanweisung



## sippa home supply pack (Art.-Nr.: 4260551630903)

- sippa pad Mengenpackung Jahresbedarf für die medizinische Trinkhilfe sippa home
- Material: PBT, Silikon

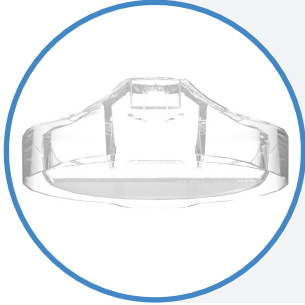
Packungsinhalt: 36 sippa pad (Ring mit integrierter Membran), Gebrauchsanweisung



### **sippa home 10er Becher** (Art.-Nr.: 4260551630606)

- Becher Mengenpackung für die medizinische Trinkhilfe sippa home
- Füllmenge: 200 ml
- Material: SMMA

Packungsinhalt: 10 Becher, Gebrauchsanweisung



### **sippa home 10er Deckel** (Art.-Nr.: 4260551630705)

- Deckel Mengenpackung für die medizinische Trinkhilfe sippa home
- Material: Polypropylen

Packungsinhalt: 10 Deckel, Gebrauchsanweisung



### **sippa home 10er Klemmring** (Art.-Nr.: 4260551631009)

- Klemmring Mengenpackung für die medizinische Trinkhilfe sippa home
- Material: Polypropylen

Packungsinhalt: 10 Deckel, Gebrauchsanweisung



### **sippa home 10er Henkel** (Art.-Nr.: 4260551631108)

- Henkel Mengenpackung für die medizinische Trinkhilfe sippa home
- Material: Polypropylen

Packungsinhalt: 10 Henkel, Gebrauchsanweisung



### **sippa home 10er Ventil** (Art.-Nr.: 4260551631207)

- Ventil Mengenpackung für die medizinische Trinkhilfe sippa home
- Material: SMMA

Packungsinhalt: 10 Deckel, Gebrauchsanweisung

Die Preisangaben verstehen sich zzgl. Versand und inkl. der gesetzlichen MwSt.

Datum: 01.01.2021

Alle Angaben freibleibend. Änderung und Irrtum vorbehalten. Es gelten die allgemeinen Liefer- und Zahlungsbedingungen der iuvas medical GmbH.

iuvas medical GmbH  
Neuer Messplatz 3  
79108 Freiburg  
Tel +49 761 21606 990  
contact@iuvas.de

Mehr Information unter [www.iuvas.de](http://www.iuvas.de)



## Ausfüllhinweise zur Verordnung von sippa home

### Allgemeine Hinweise:

Die Trinkhilfe sippa home kann als **Basic Set** oder als **Advanced Set** verordnet werden.

Das **Advanced Set** beinhaltet zusätzliche Henkel sowie ein Ventil mit Auslaufschutz.

Beide **Sets** enthalten die zum Verbrauch bestimmten sippa pads für einen **Versorgungszeitraum** von **1 Monat**.

Bitte Beachten Sie, dass bei einer **Folgeverordnung** nur die sippa pads benötigt werden. Diese können als **Monatspackung** oder als **Jahrespackung** verordnet werden.

Folgende Ausfüllhinweise sollen die verordnenden Ärzte dabei unterstützen, die Hilfsmittelverordnung vollständig und korrekt auszufüllen:

- Bei der Verordnung von Hilfsmitteln ist das Feld 7 zu kennzeichnen.
- Versicherten-Stammdaten sind anzugeben. Krankenkasse bzw. Kostenträger und Vertragskassennummer, Name, Vorname sowie Anschrift des Versicherten, Geburtsdatum des Versicherten, Gültigkeit der Krankenversichertenkarte, Kassen-Nr. (IK), Versichertennummer und Status.
- Versorgungszeitraum
- Angabe der Diagnose auf dem Rezept erforderlich (gilt nur für Hilfsmittel).

Musterverordnung

Bitte bei der Verordnung die **Hilfsmittelnummer 02.40.02.7002** und die entsprechende Artikelbezeichnung angeben:

Artikelnummer	Artikelbezeichnung	Inhalt
4260551630309	sippa home basic set	3 sippa pad (Ring mit integrierter Membran), 1 Becher, 1 Klemmring, 1 Deckel
4260551630316	sippa home advanced set	3 sippa pad (Ring mit integrierter Membran), 1 Becher, 1 Klemmring, 1 Deckel, 2 Henkel, 1 Ventil
4260551630408	sippa home pad pack	Monatspackung: 3 sippa pad (Ring mit integrierter Membran)
4260551630507	sippa home equipment pack	2 Henkel, 1 Ventil
4260551630903	sippa home supply pack	Jahrespackung: 36 sippa pad (Ring mit integrierter Membran)